

สรุปผลจัดซื้อจัดจ้าง งบดำเนินงานสนับสนุนสำนักงานสาธารณสุขอำเภอ ปังบประมาณ ๒๕๖๓
ณ สิ้นสุด เดือนกุมภาพันธ์ ๒๕๖๓
สำนักงานสาธารณสุขอำเภอบ้านหลวง จังหวัดน่าน

◇ จัดซื้อจัดจ้างด้วยงบประมาณสนับสนุนภารกิจพื้นฐานสำนักงานสาธารณสุขอำเภอบ้านหลวง ปังบประมาณ ๒๕๖๓ ◇

◇ **ผลการดำเนินงาน**

สำนักงานสาธารณสุขอำเภอบ้านหลวง ได้จัดทำแผนประมาณการจัดซื้อจัดจ้างงบดำเนินงานในรอบปีงบประมาณ ๒๕๖๓ รวมจำนวนวงเงิน ๑๗๖,๑๗๐.๐๐ บาท ณ สิ้นสุด เดือนกุมภาพันธ์ ๒๕๖๓ ได้ดำเนินการจัดซื้อจัดจ้าง รวม ๑ โครงการ โดยสัดส่วนการใช้จ่ายงบประมาณตามแผน ปรากฏดังนี้

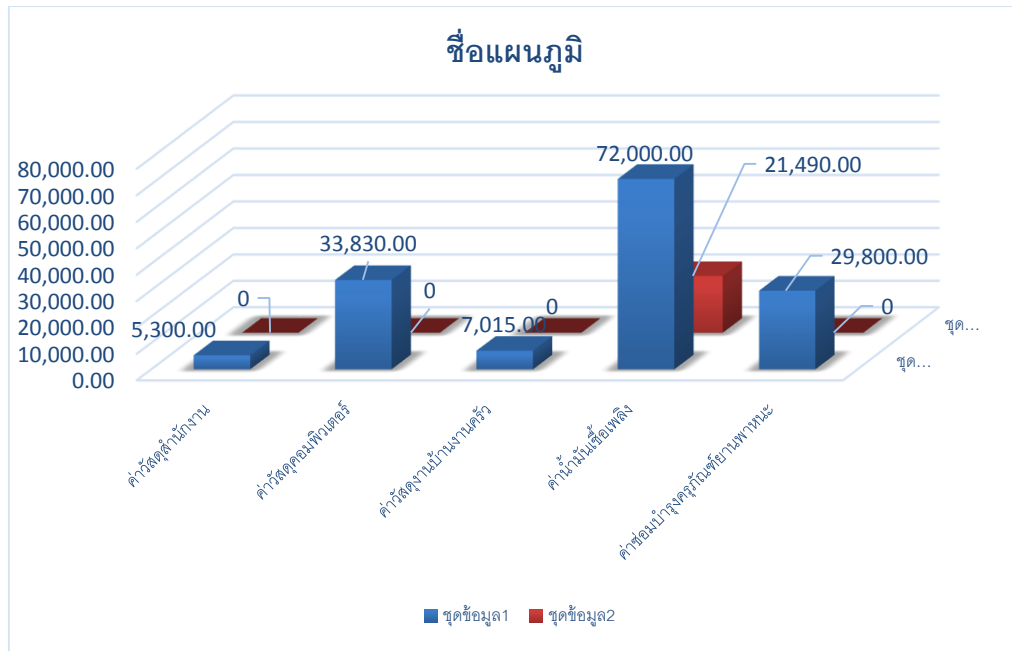
๑. ค่าวัสดุสำนักงาน วงเงินตามแผน ๕,๓๐๐.๐๐ บาท ยังไม่มีการดำเนินการ คิดเป็นร้อยละ ๐.๐๐
 ๒. ค่าวัสดุคอมพิวเตอร์ วงเงินตามแผน ๓๓,๘๓๐.๐๐ บาท ยังไม่มีการดำเนินการ คิดเป็นร้อยละ ๐.๐๐
 ๓. ค่าวัสดุงานบ้านงานครัว วงเงินตามแผน ๗,๐๑๕.๐๐ บาท ยังไม่มีการดำเนินการ คิดเป็นร้อยละ ๐.๐๐
 ๔. ค่าน้ำมันเชื้อเพลิง วงเงินตามแผน ๗๒,๐๐๐.๐๐ บาท เบิกจ่ายแล้ว ๕ งวด รวม ๒๑,๔๙๐.๐๐ บาท คิดเป็นร้อยละ ๒๑.๓๔
 ๕. ค่าซ่อมบำรุงยานพาหนะ วงเงินตามแผน ๒๙,๘๐๐.๐๐ บาท ยังไม่มีการดำเนินการ คิดเป็นร้อยละ ๐.๐๐
- รวมวงเงินดำเนินการตามแผนจัดซื้อจัดจ้างและมีการเบิกจ่ายงบประมาณแล้วทั้งสิ้น ๔๑,๓๘๔.๐๐ บาท คิดเป็นร้อยละ ๓๑.๐๗ โดยผู้รับผิดชอบจะเร่งเบิกจ่ายในส่วนที่เหลือทั้งหมดภายในไตรมาส ๓ ต่อไป

รายละเอียดตามตารางที่ ๑

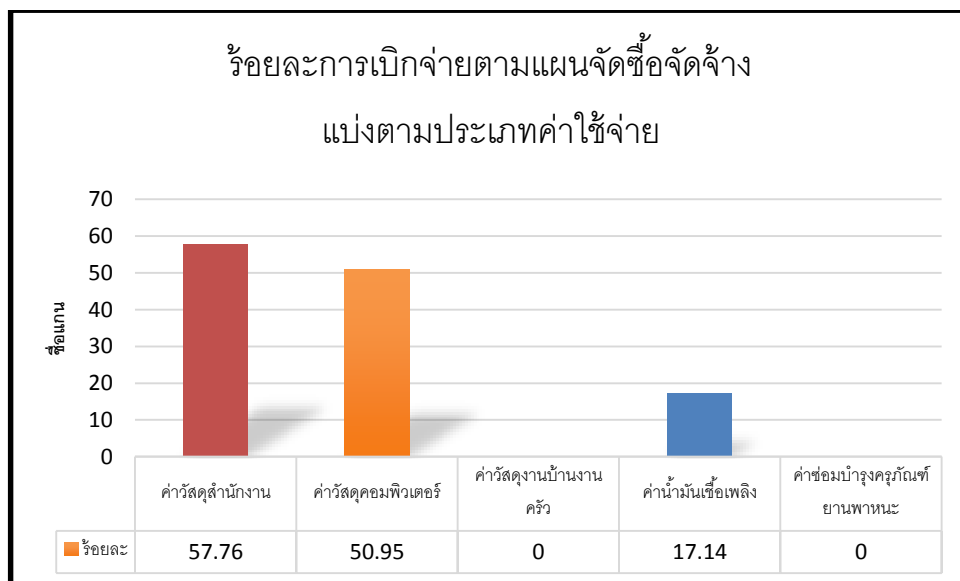
ตารางที่ ๑ แสดงจำนวนร้อยละของการเบิกจ่ายงบประมาณตามแผนการจัดซื้อจัดจ้าง แยกประเภทค่าใช้จ่าย ประจำปีงบประมาณ ๒๕๖๒ สิ้นสุดไตรมาส ๒ สำนักงานสาธารณสุขอำเภอบ้านหลวง จังหวัดน่าน

ลำดับ	รายการ	วงเงินตามแผน(บาท)	วงเงินเบิกจ่าย(บาท)	ร้อยละ
๑.	ค่าวัสดุสำนักงาน	๕,๓๐๐.๐๐	๐.๐๐	๐.๐๐
๒.	ค่าวัสดุคอมพิวเตอร์	๓๓,๘๓๐.๐๐	๐.๐๐	๐.๐๐
๓.	ค่าวัสดุงานบ้านงานครัว	๗,๐๑๕.๐๐	๐.๐๐	๐.๐๐
๔.	ค่าน้ำมันเชื้อเพลิง	๗๒,๐๐๐.๐๐	๒๑,๔๙๐.๐๐	๑๗.๑๔
๕.	ค่าซ่อมบำรุงครุภัณฑ์ยานพาหนะ	๒๙,๘๐๐.๐๐	๐.๐๐	๐.๐๐
	รวม	๑๔๗,๙๔๕.๐๐	๒๑,๔๙๐.๐๐	๐.๐๐

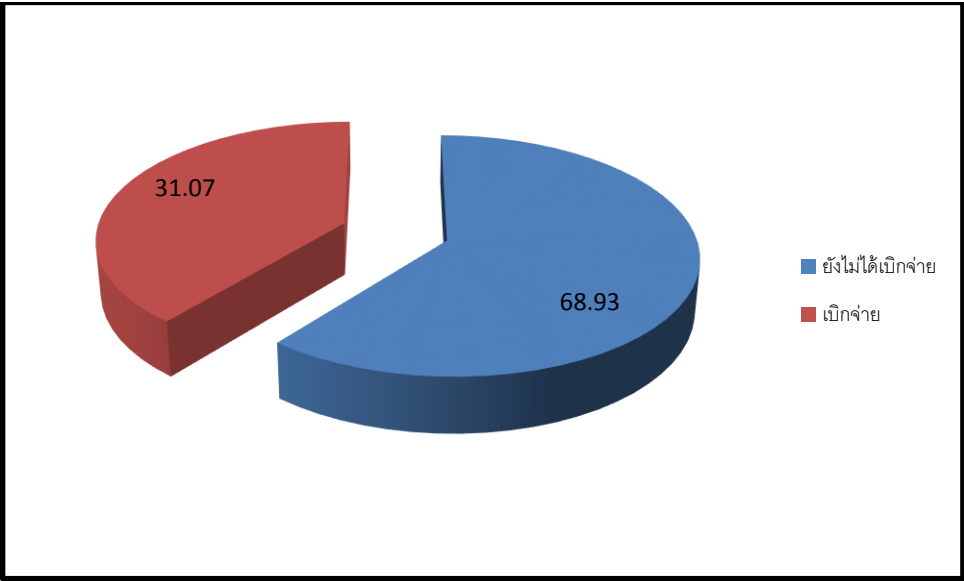
แผนภูมิที่ ๑ แสดงวงเงินการเบิกจ่ายงบประมาณ ตามแผนจัดซื้อจัดจ้าง จำแนกตามประเภทค่าใช้จ่าย ประจำปีงบประมาณ ๒๕๖๓ ณ สิ้นสุดเดือนกุมภาพันธ์ ๒๕๖๓



แผนภูมิที่ ๒ แสดงร้อยละการเบิกจ่ายตามแผนจัดซื้อจัดจ้าง แบ่งตามประเภทค่าใช้จ่าย ประจำปีงบประมาณ ๒๕๖๓ ณ สิ้นสุดเดือนกุมภาพันธ์ ๒๕๖๓



แผนภูมิที่ ๓ แสดงร้อยละการเบิกจ่าย ตามแผนจัดซื้อจัดจ้าง ประจำปีงบประมาณ ๒๕๖๓ ณ สิ้นสุดเดือน
กุมภาพันธ์ ๒๕๖๓



อยู่ใน Excel